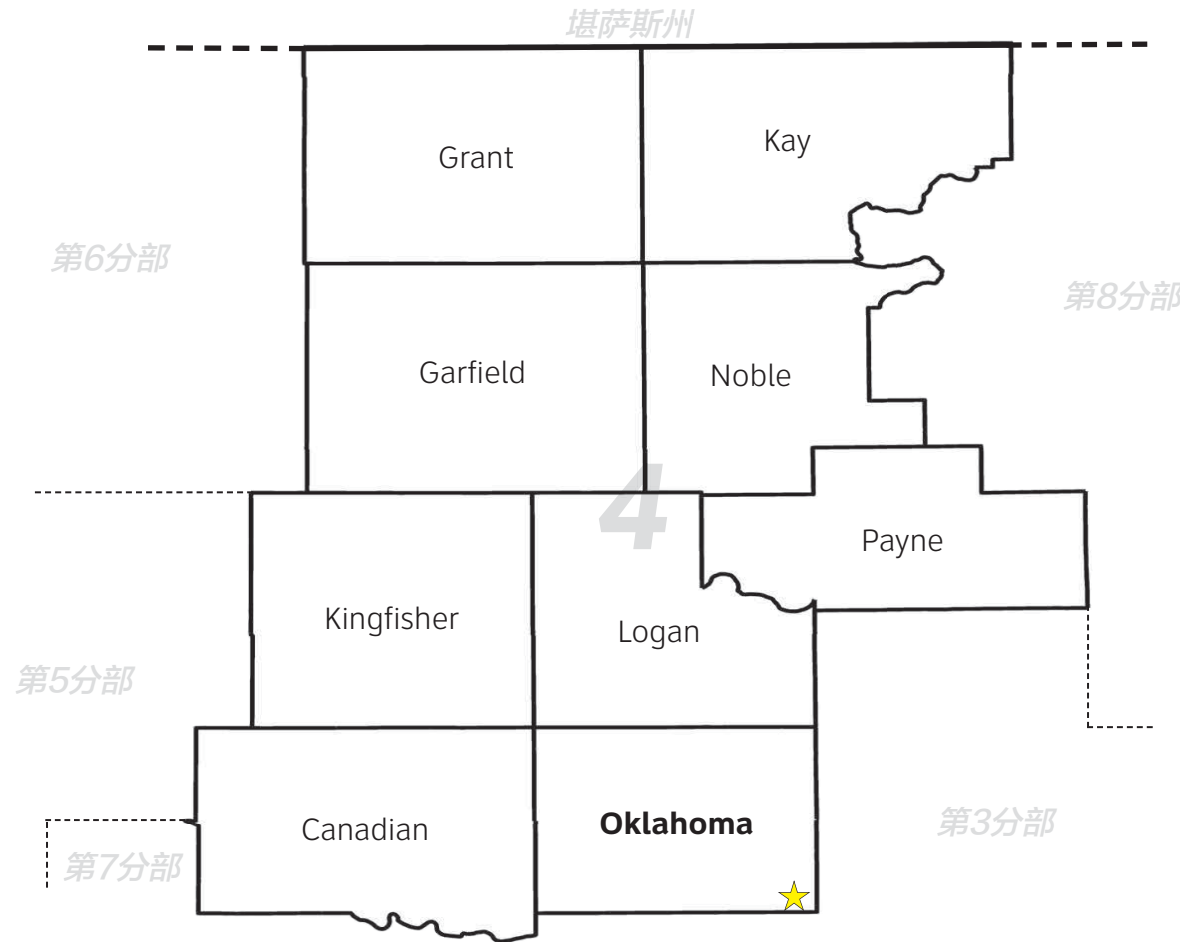


第4分部信息

• 分部工程师:	Brian Taylor
• 总道路里程数:	1,421.00
• 州际公路总里程数:	222.47
• 桥梁总数:	1,123
• 服务的郡县:	9



请使用您的移动设备访问我们！
请使用左边的QR条码与您选择的条形码阅读器，随时访问 ODOT.org。

有任何问题吗？有任何意见吗？

如果您对Oklahoma Department of Transportation的拟建项目有任何问题或意见，请访问 www.odot.org/meetings/other.php，填写一份官方意见表，或发送电子邮件至 m-coordinator@odot.org。

OKLAHOMA DEPARTMENT OF TRANSPORTATION

Environmental Programs Division (环境项目分部), 200 N.E. 21st St., Oklahoma City, OK 73105

THE OKLAHOMA DEPARTMENT OF TRANSPORTATION

I-40 公共会议

Eastern Oklahoma County Technology Center
(东俄克拉何马县技术中心)
4601 N Choctaw Rd.
Choctaw, OK 73020

2014年3月4日
@ 晚6:00时

欢迎来到Oklahoma
Department of Transportation公共会议
会议议题：俄克拉何马州俄克拉何马县从 MM167到MM173 的I-40

会议目的

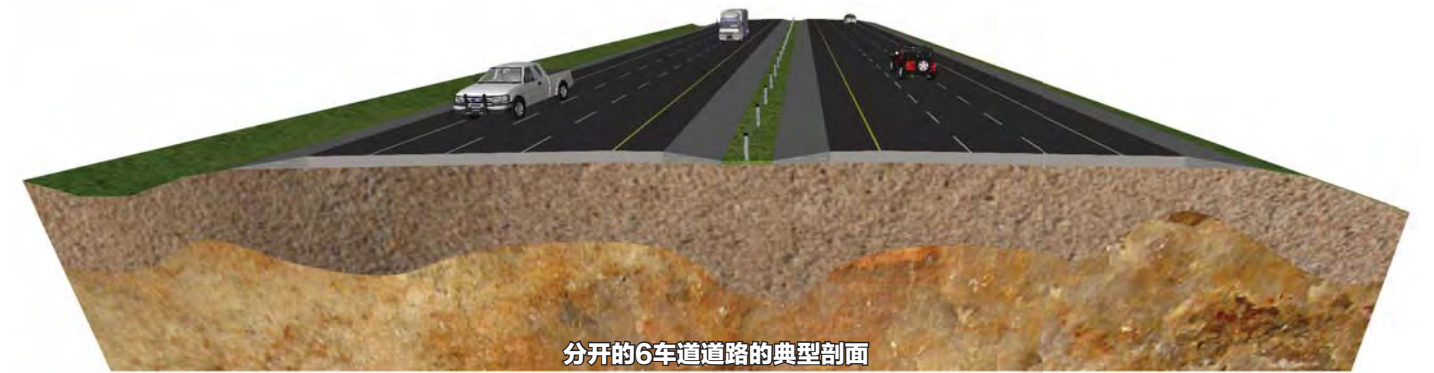
本次会议的目的是向大家通报信息，并就交通局提出的、对俄克拉何马县从40号州际公路的一个位置到Choctaw Road交汇处以东、然后向东延伸约6英里到Pottawatomie County Line的改进意见征求大家的意见。

项目目的

该项目的目的是改善很差的路面条件、结构缺陷和功能过时的桥梁，提高道路的通行能力。

描述

通过与联邦公路管理局 (FHWA) 的合作，Oklahoma Department of Transportation (ODOT)正在提议改善从英里标志167至英里标志173处的40号州际公路。目前该路段的40号州际公路路面条件较差，结构有缺陷，且桥梁功能过时，不能满足当前和未来的流量需求。ODOT最近委托一名顾问来制定施工计划，以改善40号州际公路，同时考虑建筑成本、对路权的要求和环境因素的影响。



分开的6车道道路的典型剖面
一条分开的6车道道路的典型剖面包括六(6)条12英尺宽的行车线及10英尺宽的路肩

项目介绍

- 项目26422(04) (MM167 - MM170) 预计总成本为 \$21,800,000 美元
- 项目26422(05) (MM170 - MM173) 预计总成本为 \$29,100,000 美元
- 路权和基础设施搬迁预计将于2014年开始
- 预计施工将于 2017年开始
- 提议中的改善将包括：

分开的6车道道路，加上铺好的路肩 (I-40)
额外的加速/减速距离及改进入口/出口匝道曲线 (Harrah Road)
重建立交桥 (Luther & Triple X Road)

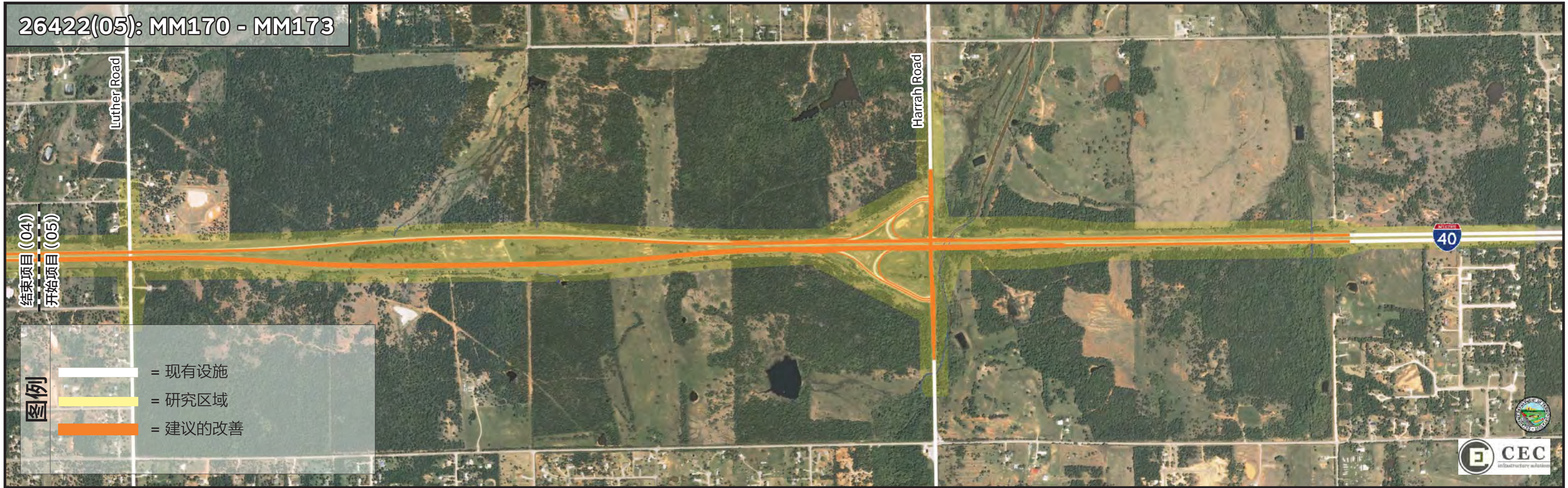
- 项目将需要暂时关闭部分道路(I-40下的Luther Road/Triple X Road/Peebly Road)
- 目前的平均每日车流量 = 48,700 辆/天
- 未来估计的平均每日车流量 = 80,400 辆/天

地点地图




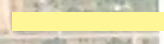
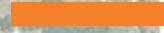
26422(04): MM167 - MM170

26422(05): MM170 - MM173



结束项目 (04)
开始项目 (05)

图例

-  = 现有设施
-  = 研究区域
-  = 建议的改善